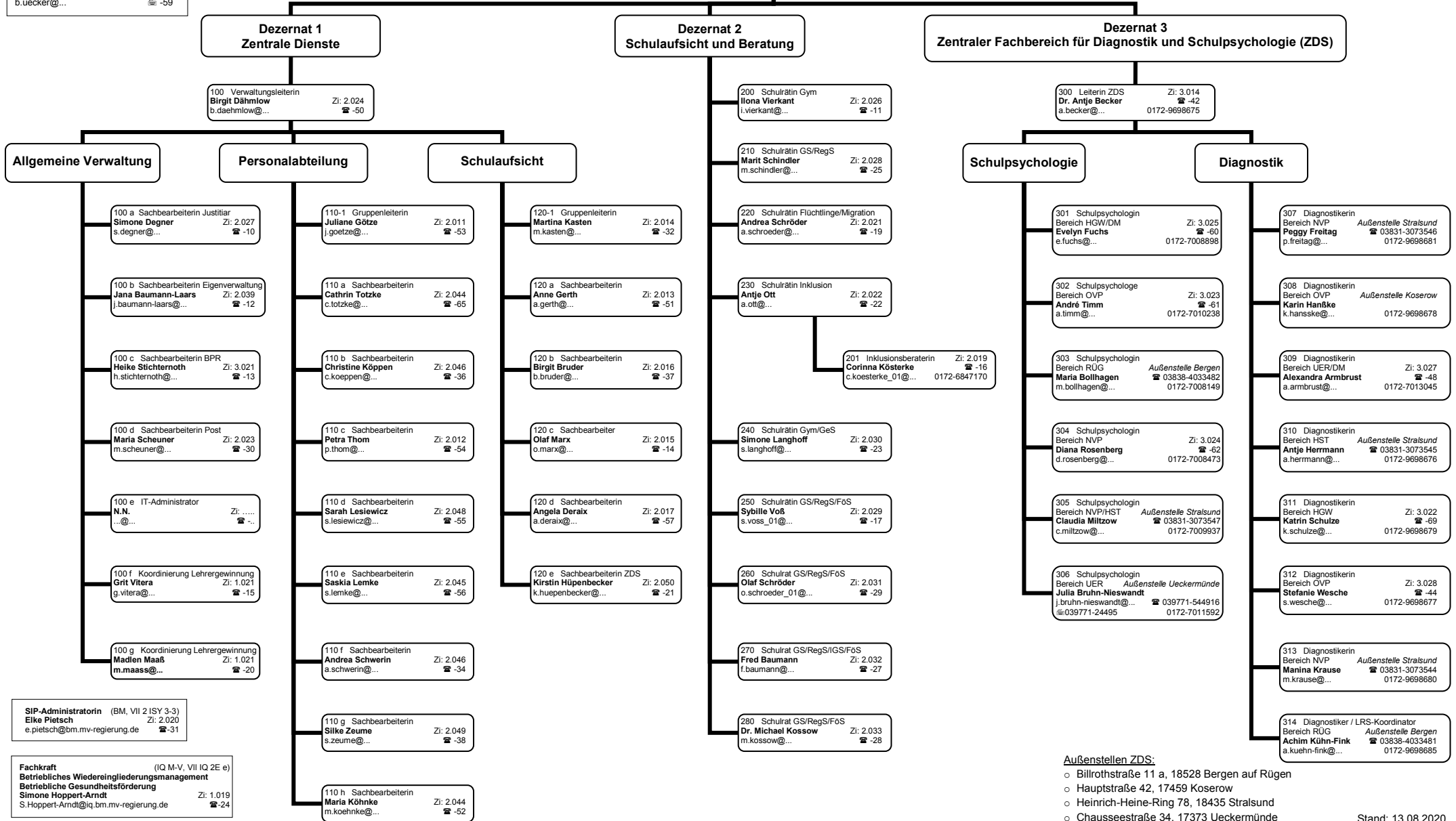


Lehrerbezirkspersonalrat Sylvia Pahl (Vorsitzende), Gy s.pahl@... Pia Bönnisch (1.Stellvertr.), Gy Dirk Kersten (2.Stellvertr.), GHRS Kathrin Aeppler, FOS Petra Schulz, GsS	Zi: 3.018 ☎ -40 ☎ -59 ☎ -46 ☎ -41 ☎ -45 ☎ -39
Gleichstellungsbeauftragte Schulen Sabine Jepp s.jepp@...	Zi: 1.018 ☎ -18 ☎ -59
Bezirksschwerbehindertenvertretung Bernd Uecker b.uecker@...	Zi: 1.020 ☎ -35 ☎ -59

Örtlicher Personalrat Peggy Freitag (Vorsitzende) p.freitag-Personalrat@... Alexandra Ambrust (Stellvertreterin) a.ambrust-Personalrat@... Simone Langhoff s.langhoff-Personalrat@...	☎ 03831-3073546 ☎ -48 ☎ -23
Örtliche Gleichstellungsbeauftragte Petra Thom	☎ -54
Hauptschwerbehindertenvertretung Alexandra Zahn (BM)	☎ 0385 588-7069

SAL Schulaufsicht Ilona Vierkant i.vierkant@...	Zi: 2.026 ☎ -11
210 Stellvertretende Schulaufsicht Marit Schindler m.schindler@...	Zi: 2.028 ☎ -25
010 Justiziar UIF-Rainer Klimpel u.klimpel@...	Zi: 2.034 ☎ -26
100 a Sekretärin Simone Degner s.degner@...	Zi: 2.027 ☎ -10
020 ESF-Koordinatorin Dr. Diana Ramm d.ramm@...	Zi: 2.051 ☎ -47

Staatliches Schulamt Greifswald
Martin-Andersen-Nexö-Platz 1 ☎: 03834 5958-...
17489 Greifswald ☎: 03834 5958-58
E-Mail: ...@schulamt-hgw.bm.mv-regierung.de
info@schulamt-hgw.bm.mv-regierung.de



Außenstellen ZDS:
o Billrothstraße 11 a, 18528 Bergen auf Rügen
o Hauptstraße 42, 17459 Koserow
o Heinrich-Heine-Ring 78, 18435 Stralsund
o Chausseestraße 34, 17373 Ueckermünde
Stand: 13.08.2020