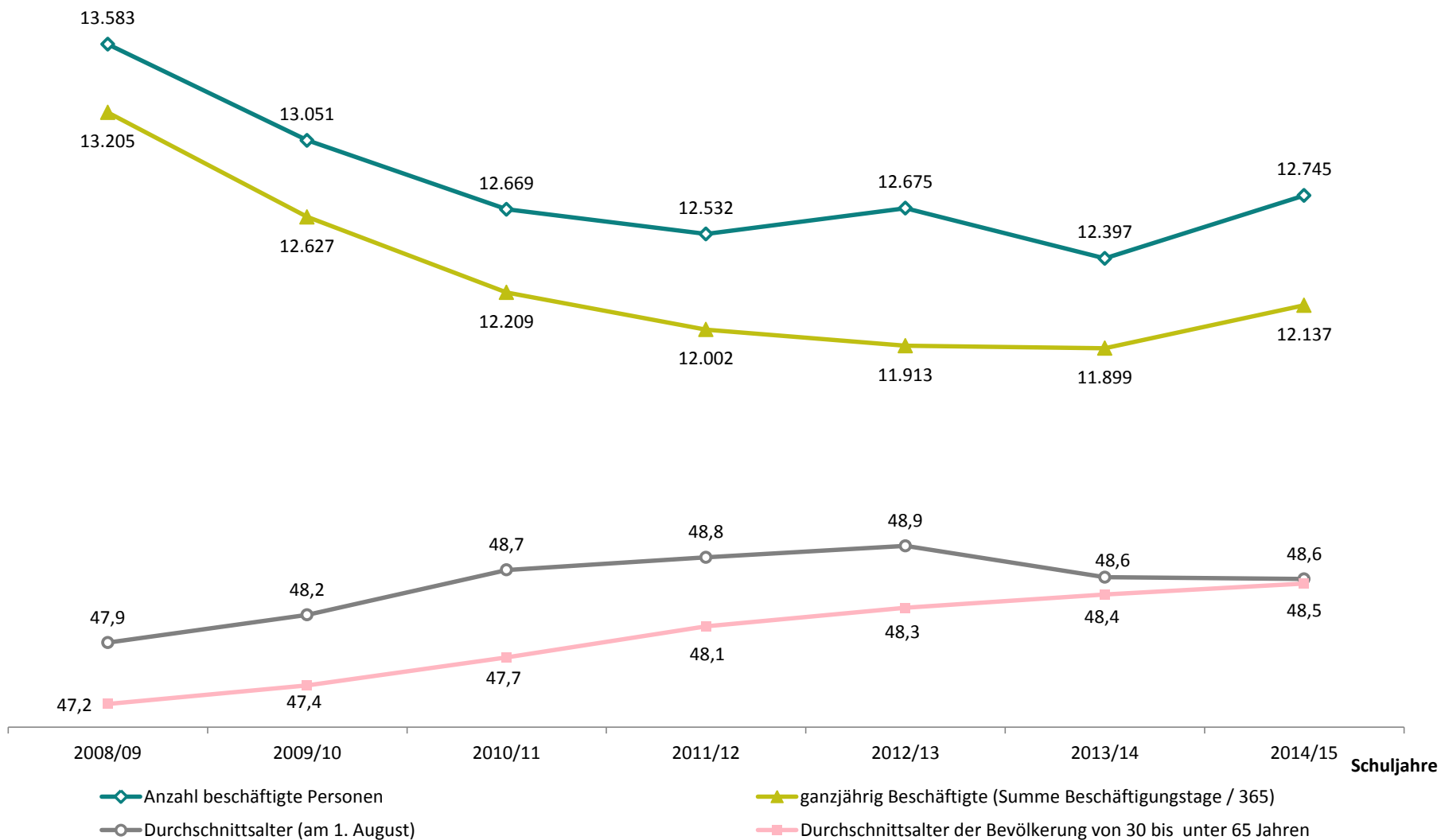
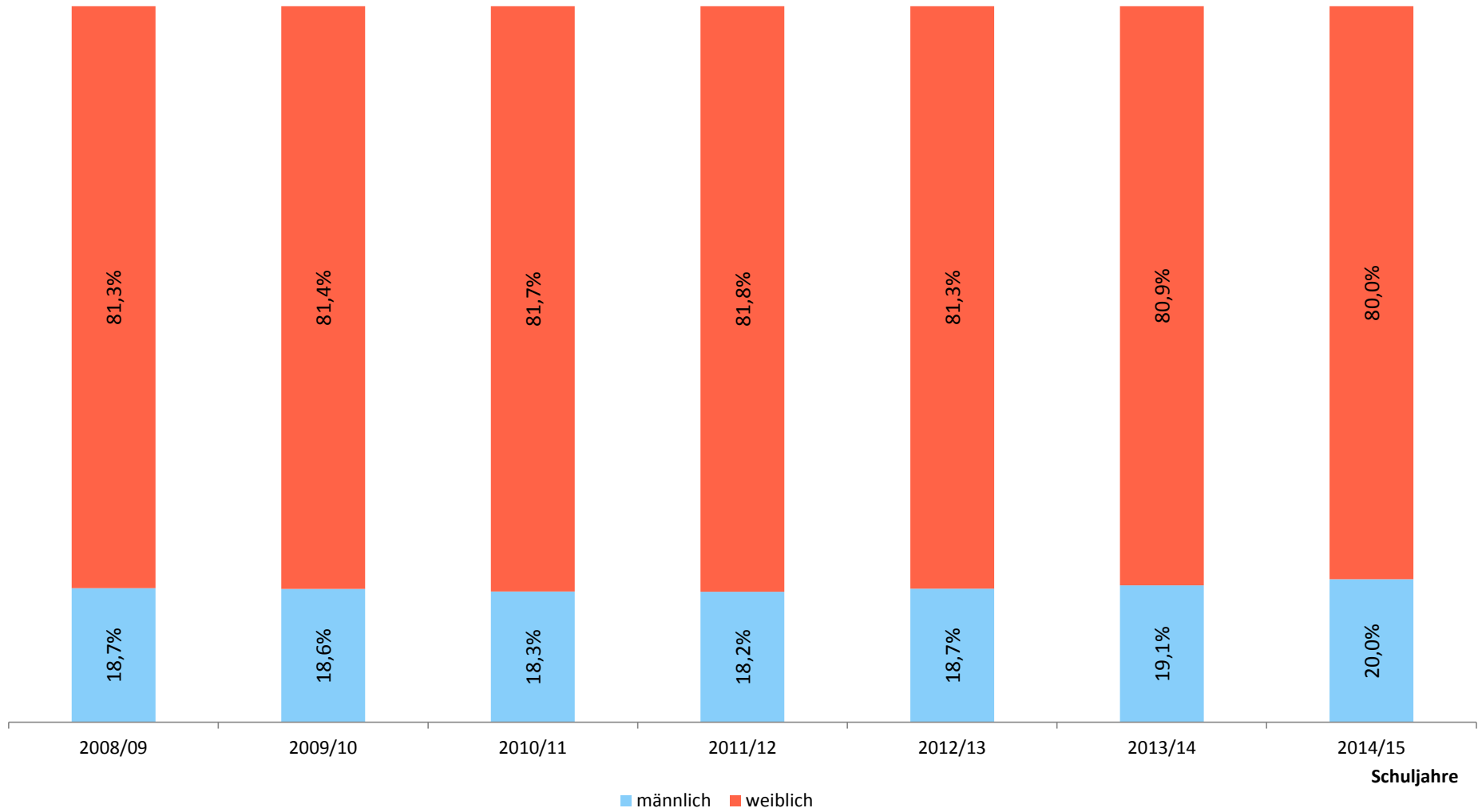


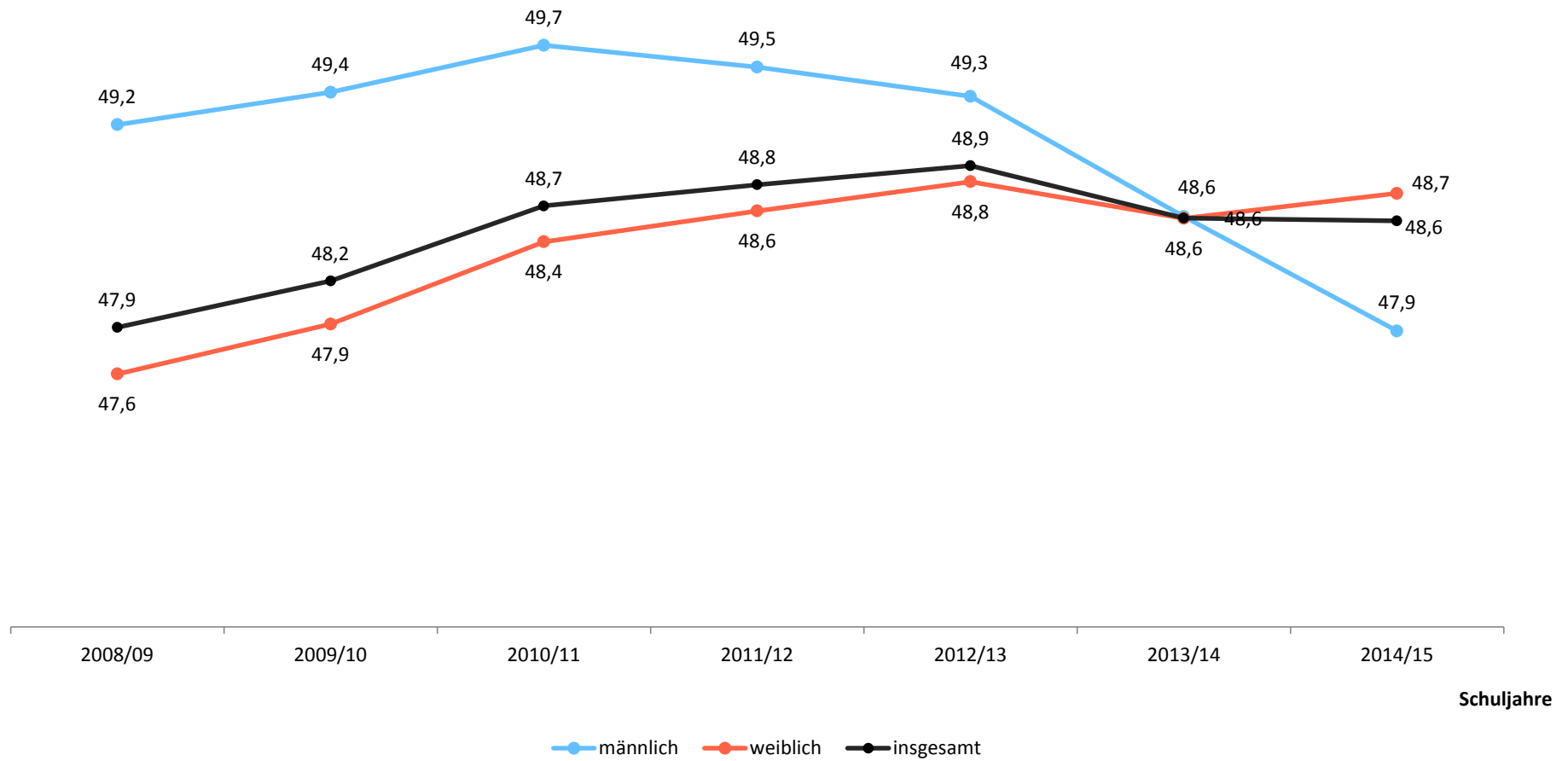
## Anzahl und Altersdurchschnitt Lehrkräfte und Personal mit sonderpädagogischer Aufgabenstellung (PmsA)



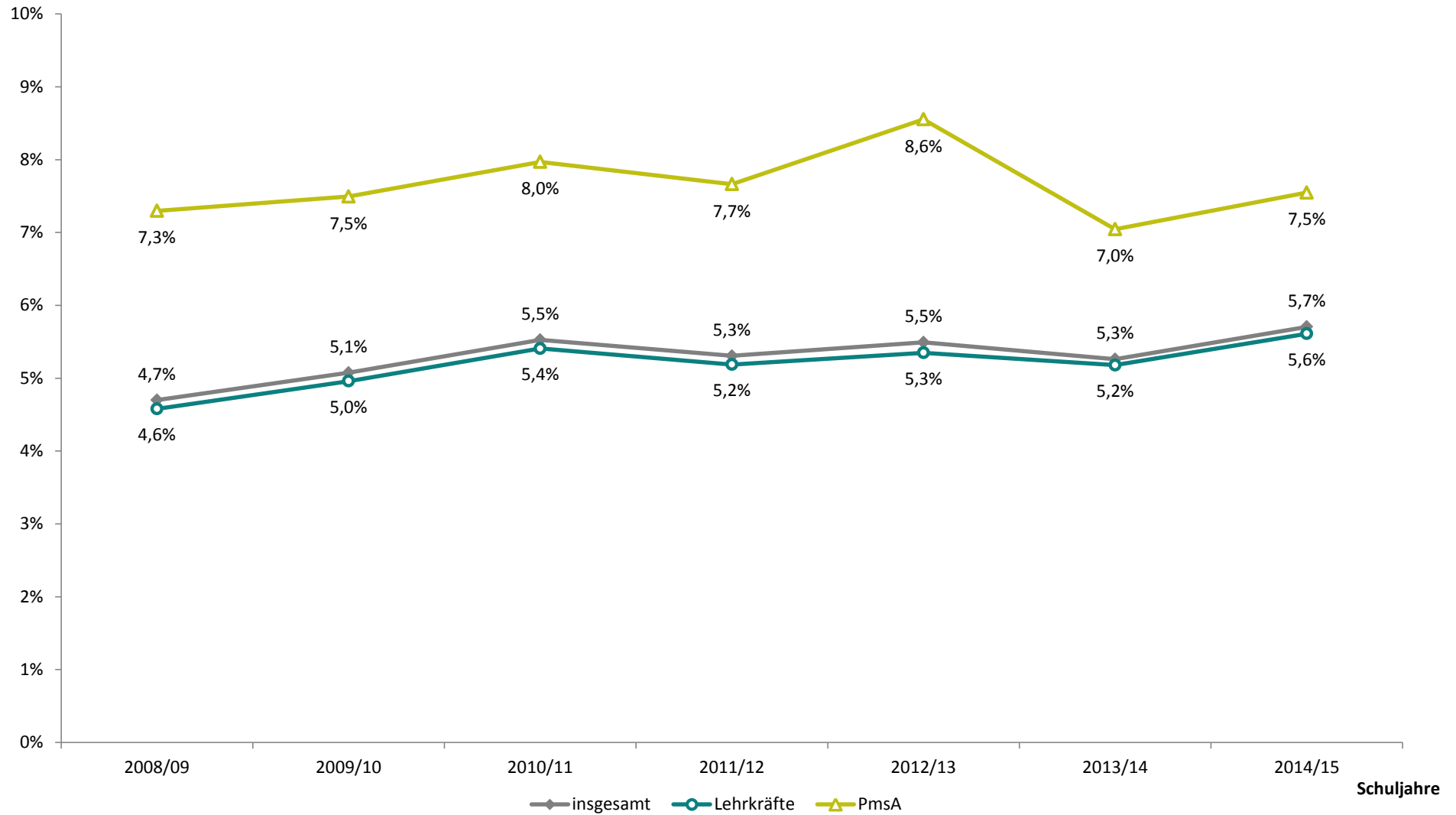
## Anteil der Beschäftigten nach Geschlecht *Lehrkräfte und PmsA*



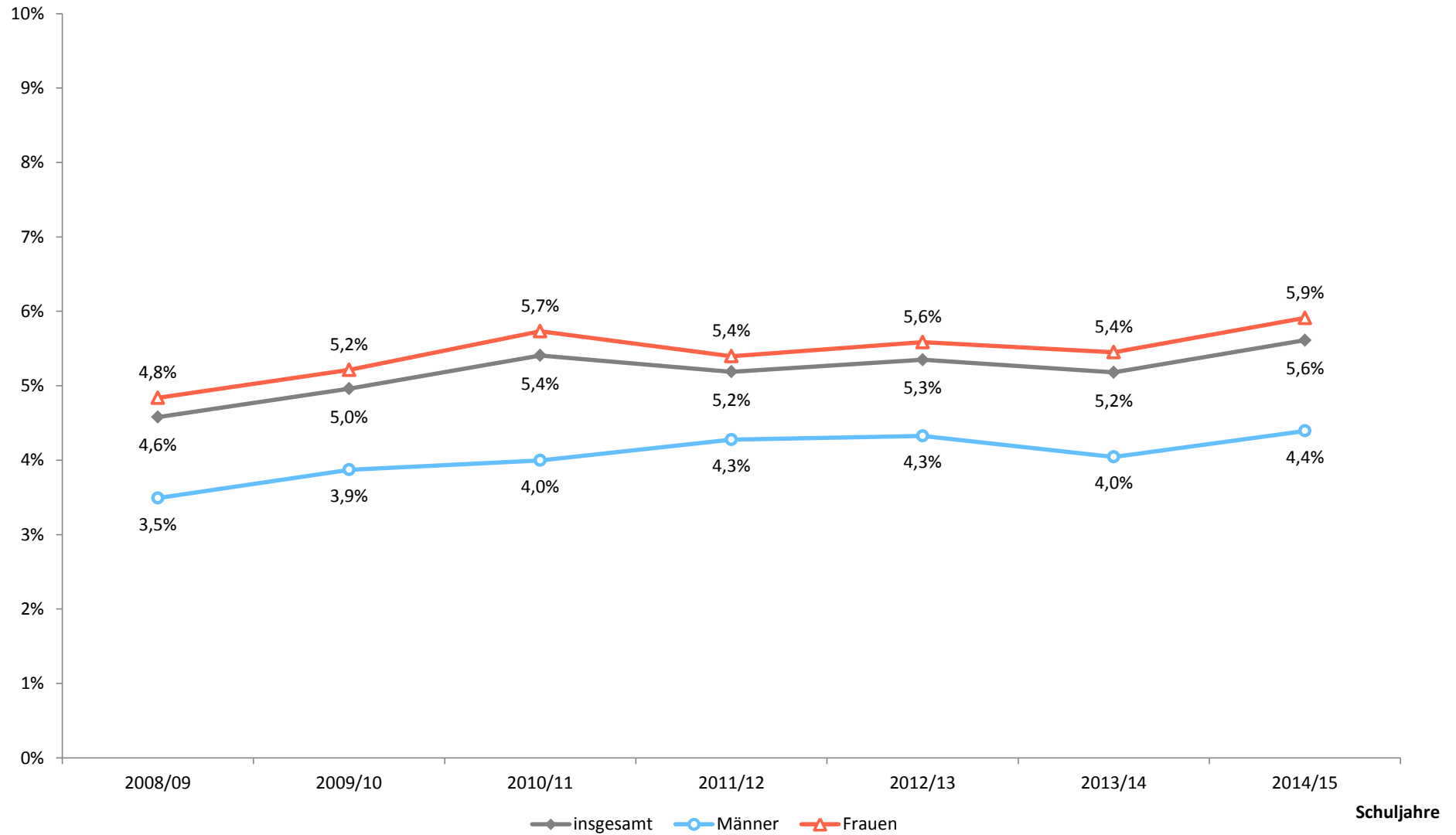
## Altersdurchschnitt nach Geschlecht *Lehrkräfte und PmsA*



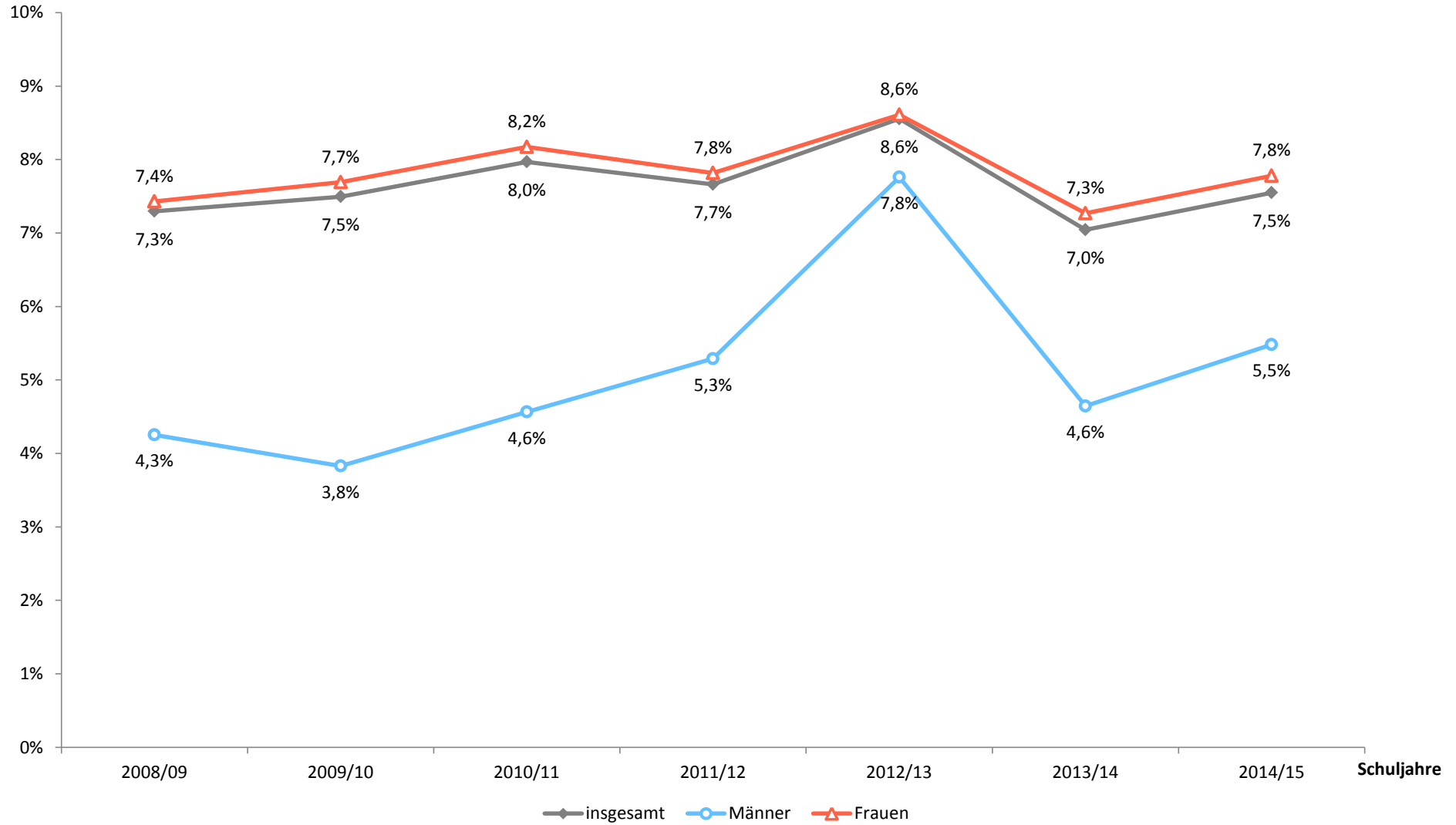
## Krankenstand Lehrkräfte und PmsA



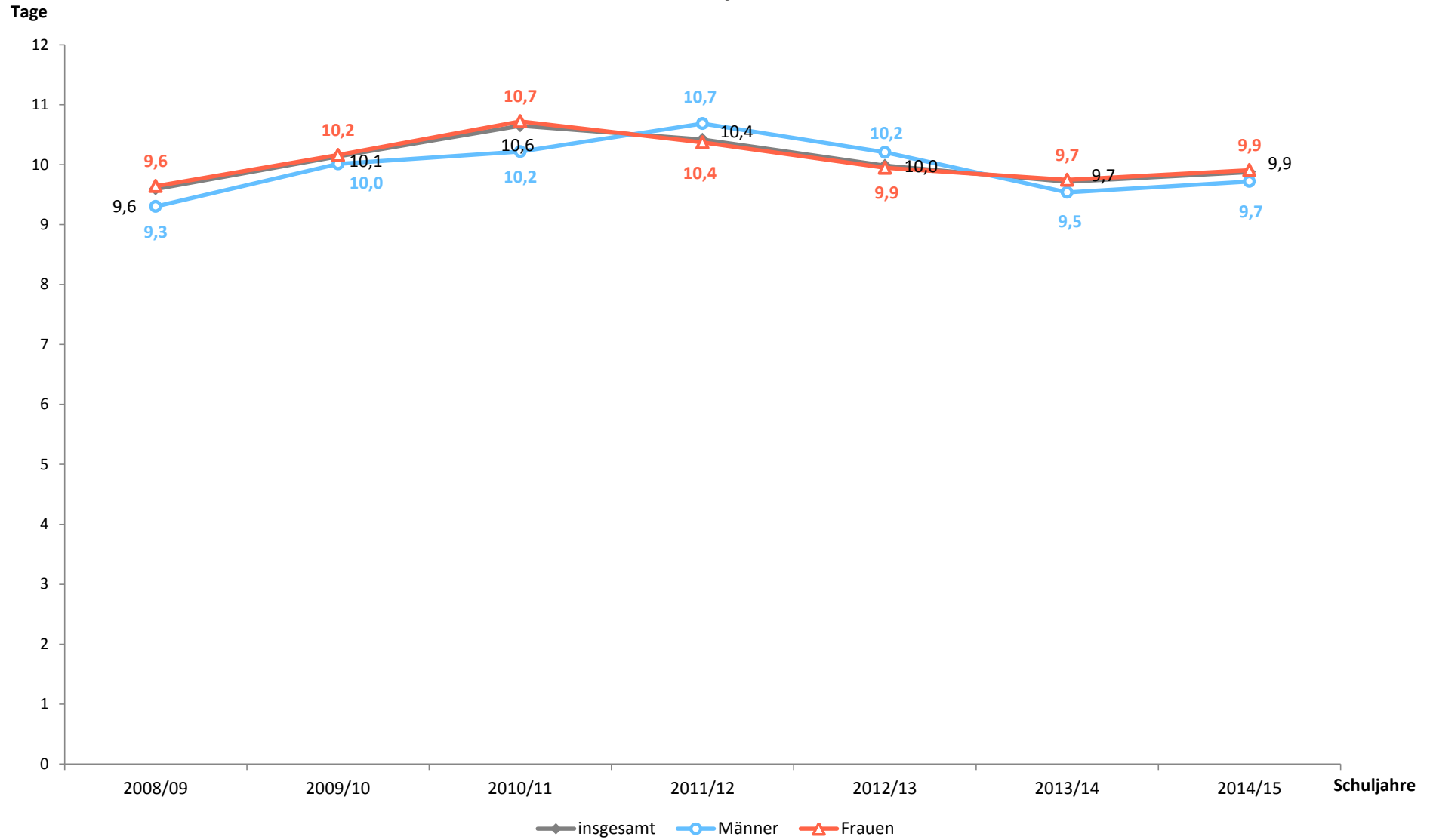
## Krankenstand Lehrkräfte



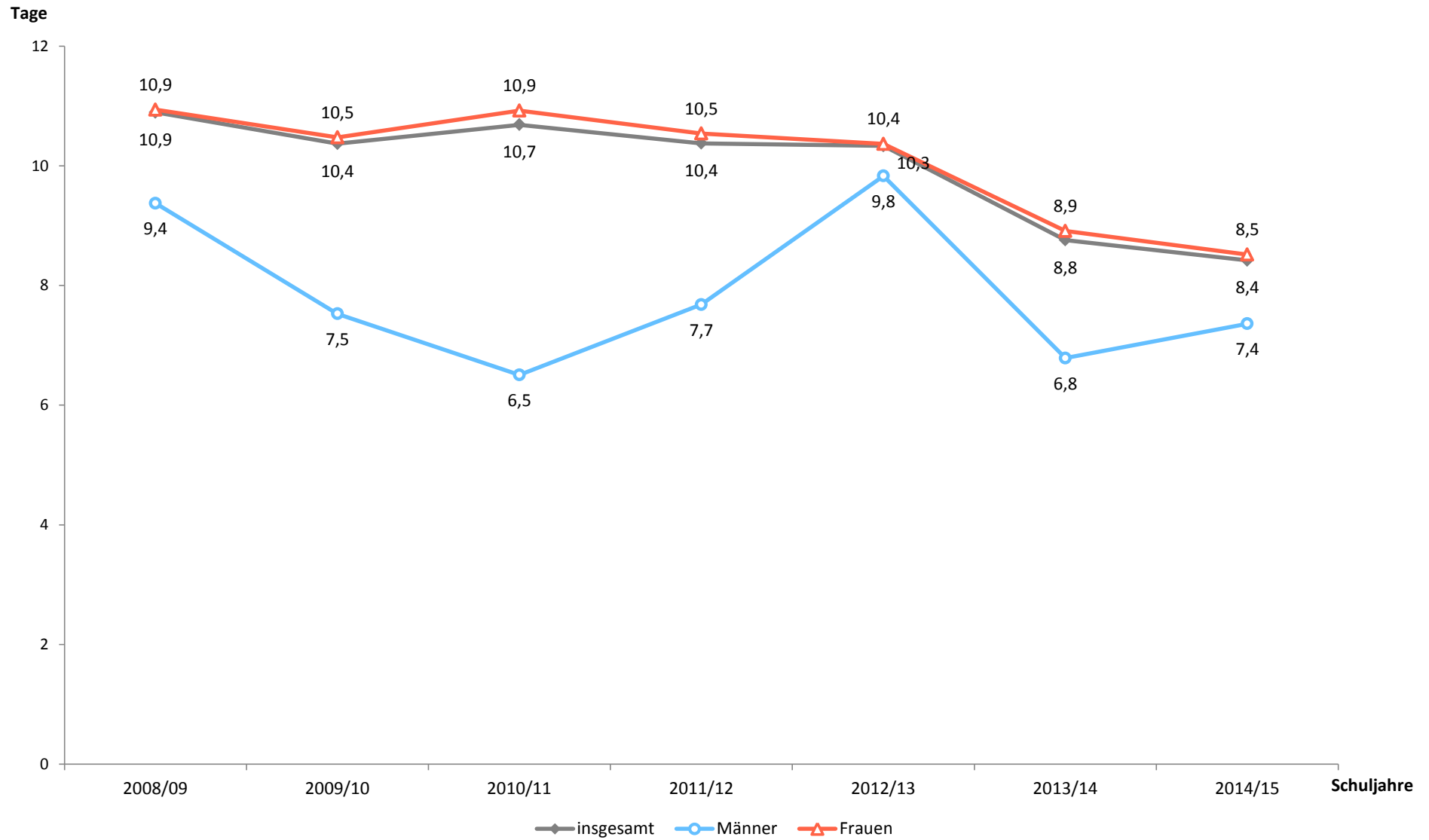
## Krankenstand *PmsA*



### durchschnittliche Falldauer Lehrkräfte



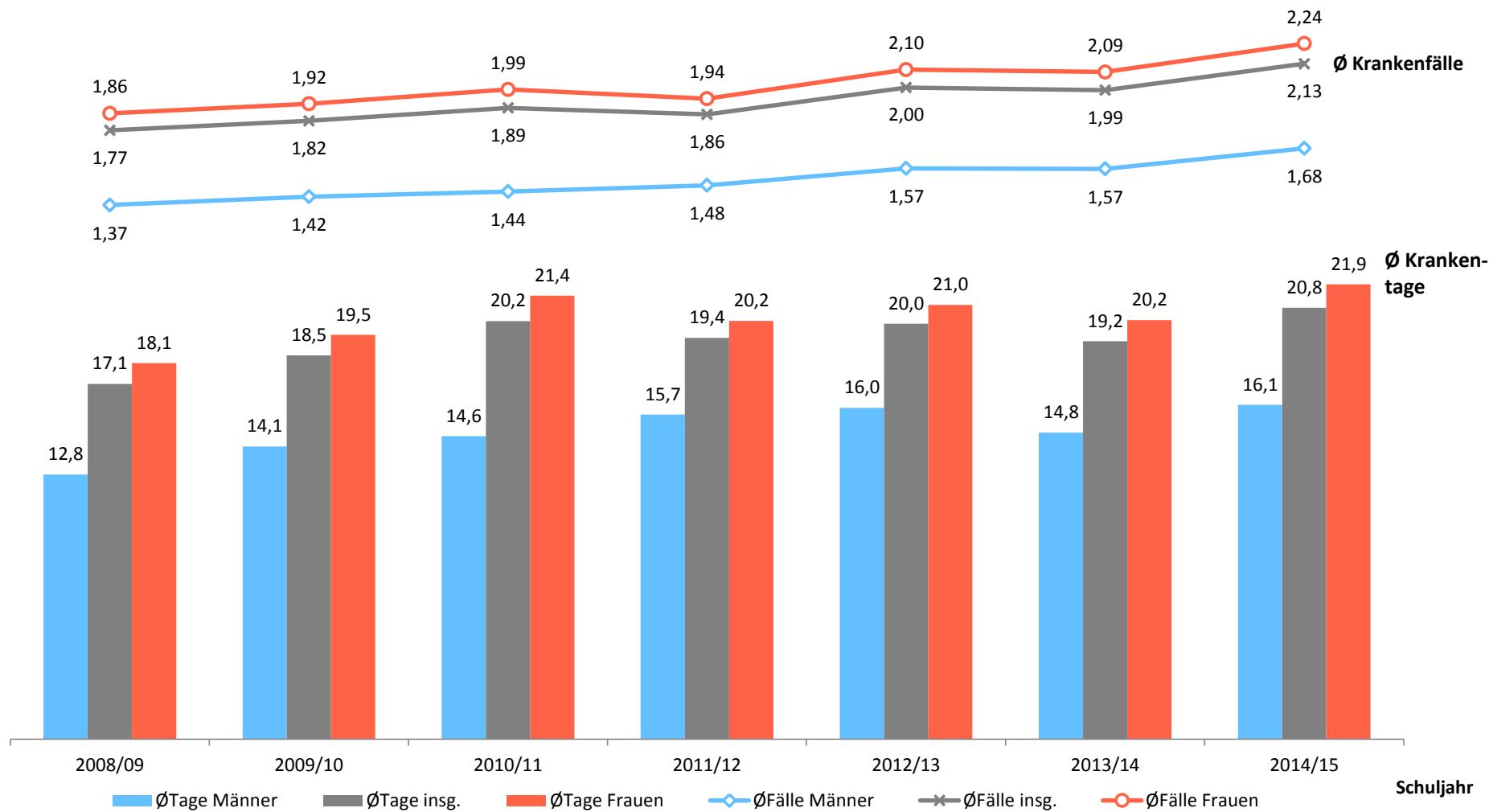
### durchschnittliche Falldauer PmsA





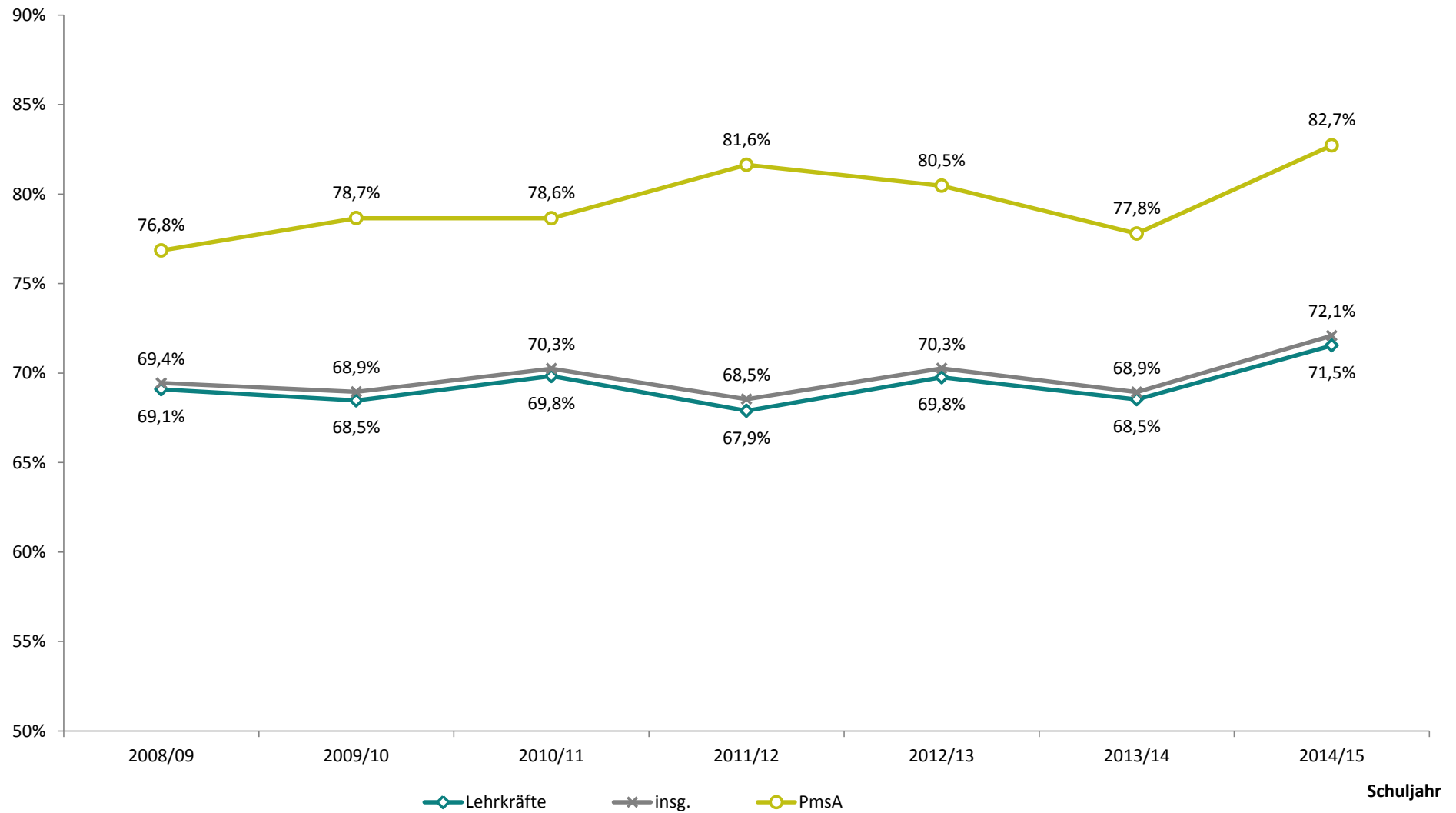
## durschnittliche Anzahl der Krankenfälle und Krankentage je ganzjährige beschäftigter Person\*

*Lehrkräfte und PmsA*

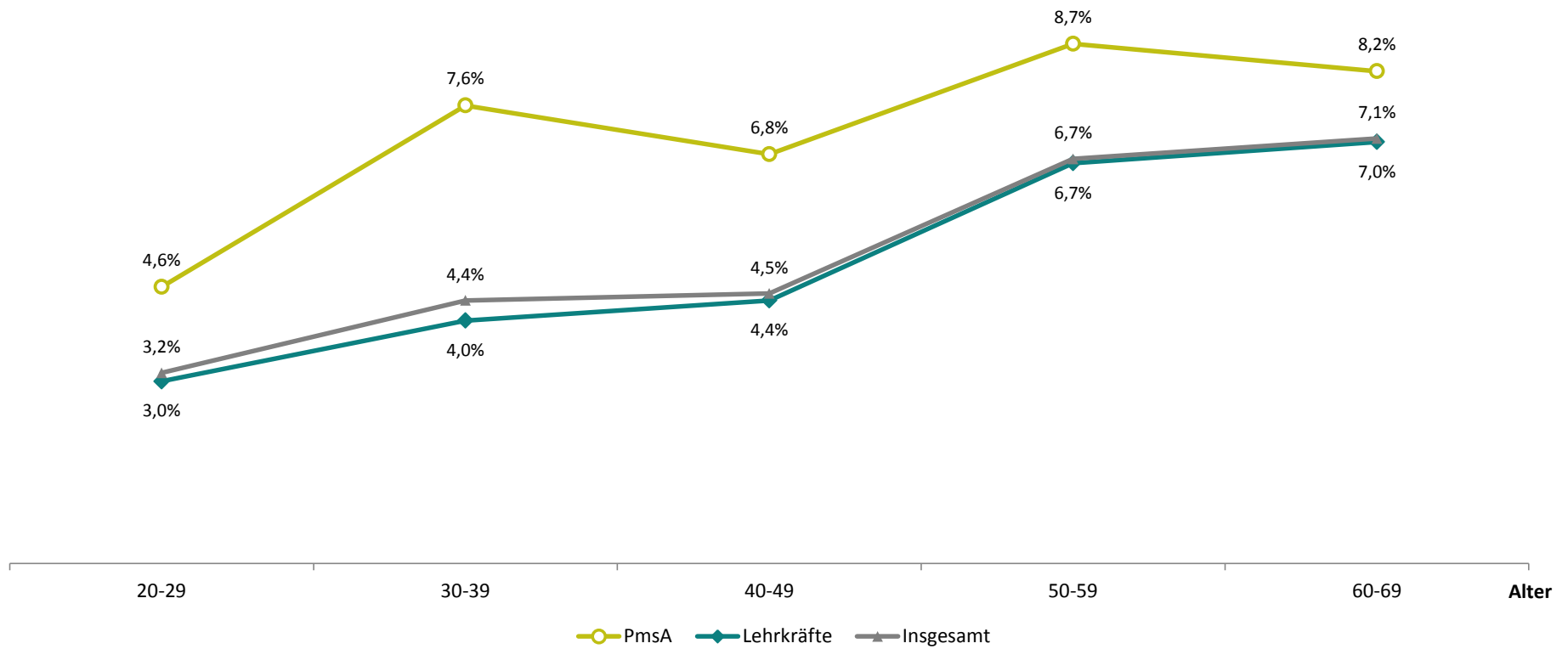


\* ganzjährig beschäftigten Person = Summe der Beschäftigungstage aller Personen im Schuljahr / 365 Tage

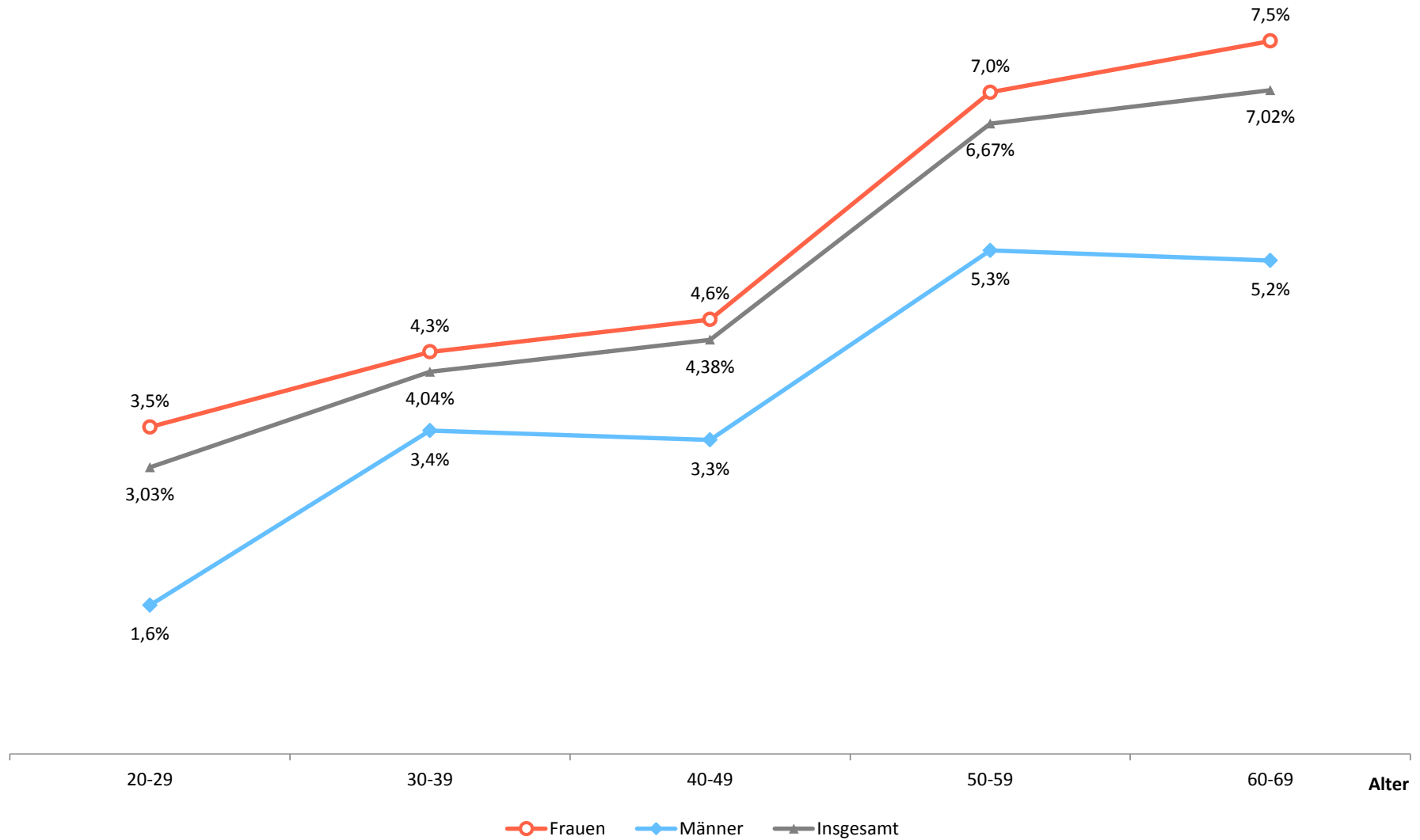
## Krankquote Lehrkräfte und PmsA



### Krankenstand im Schuljahr 2014/15 nach Altersgruppen *Lehrkräfte und PmsA*

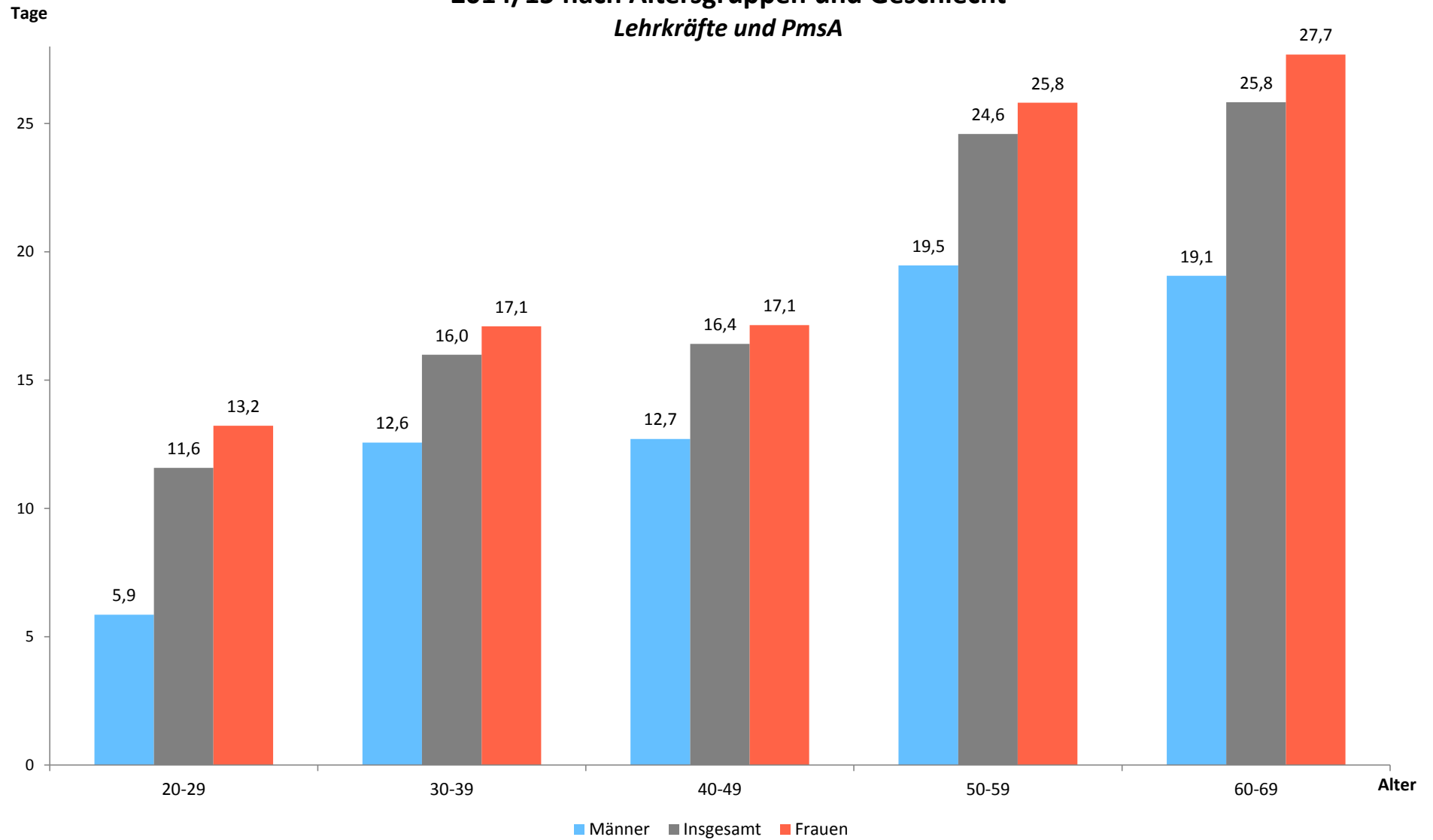


### Krankenstand im Schuljahr 2014/15 nach Altersgruppen und Geschlecht Lehrkräfte

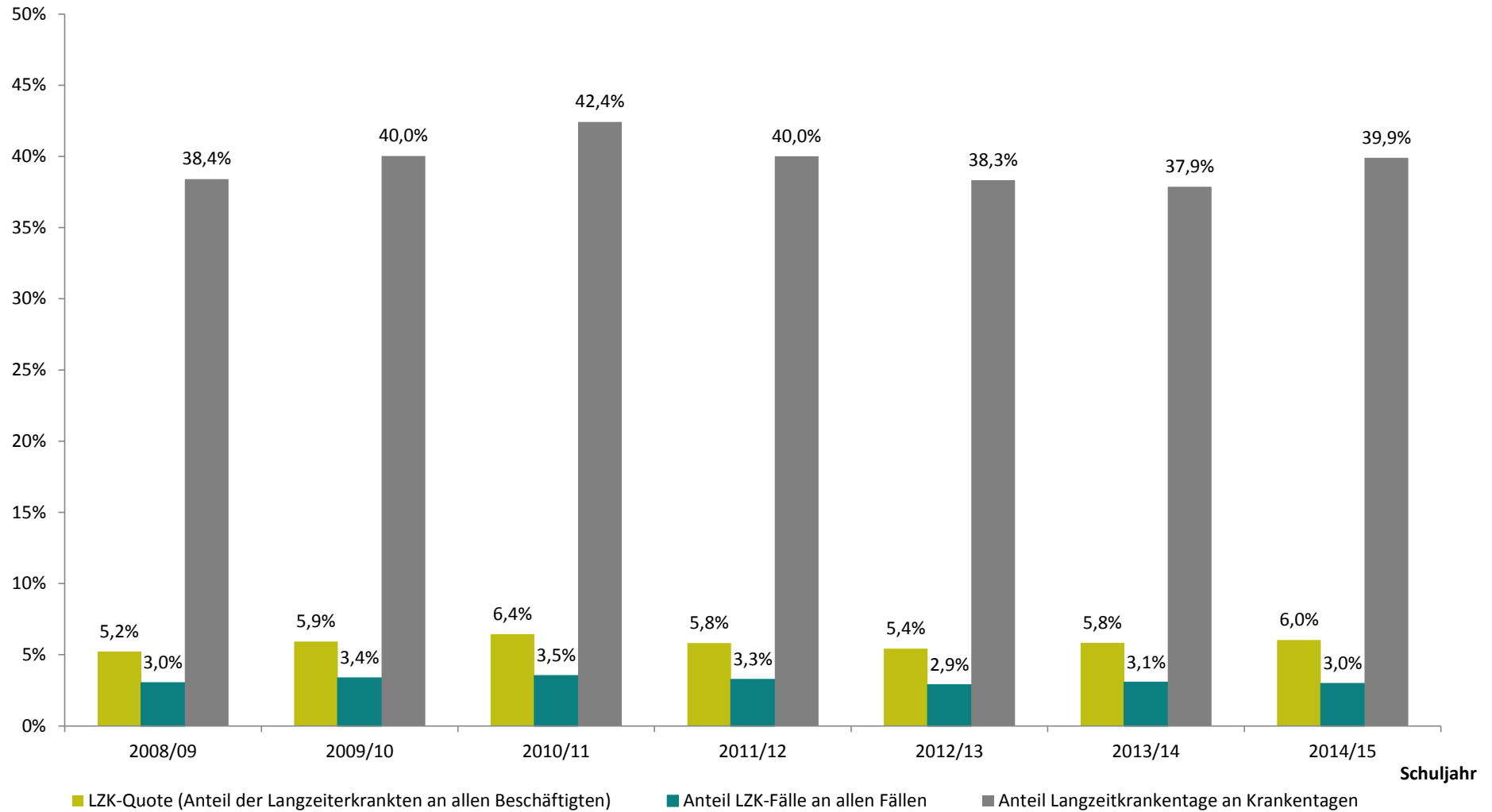


## Durchschnittliche Anzahl der Krankentage pro ganzjährig beschäftigter Person im Schuljahr 2014/15 nach Altersgruppen und Geschlecht

*Lehrkräfte und PmsA*

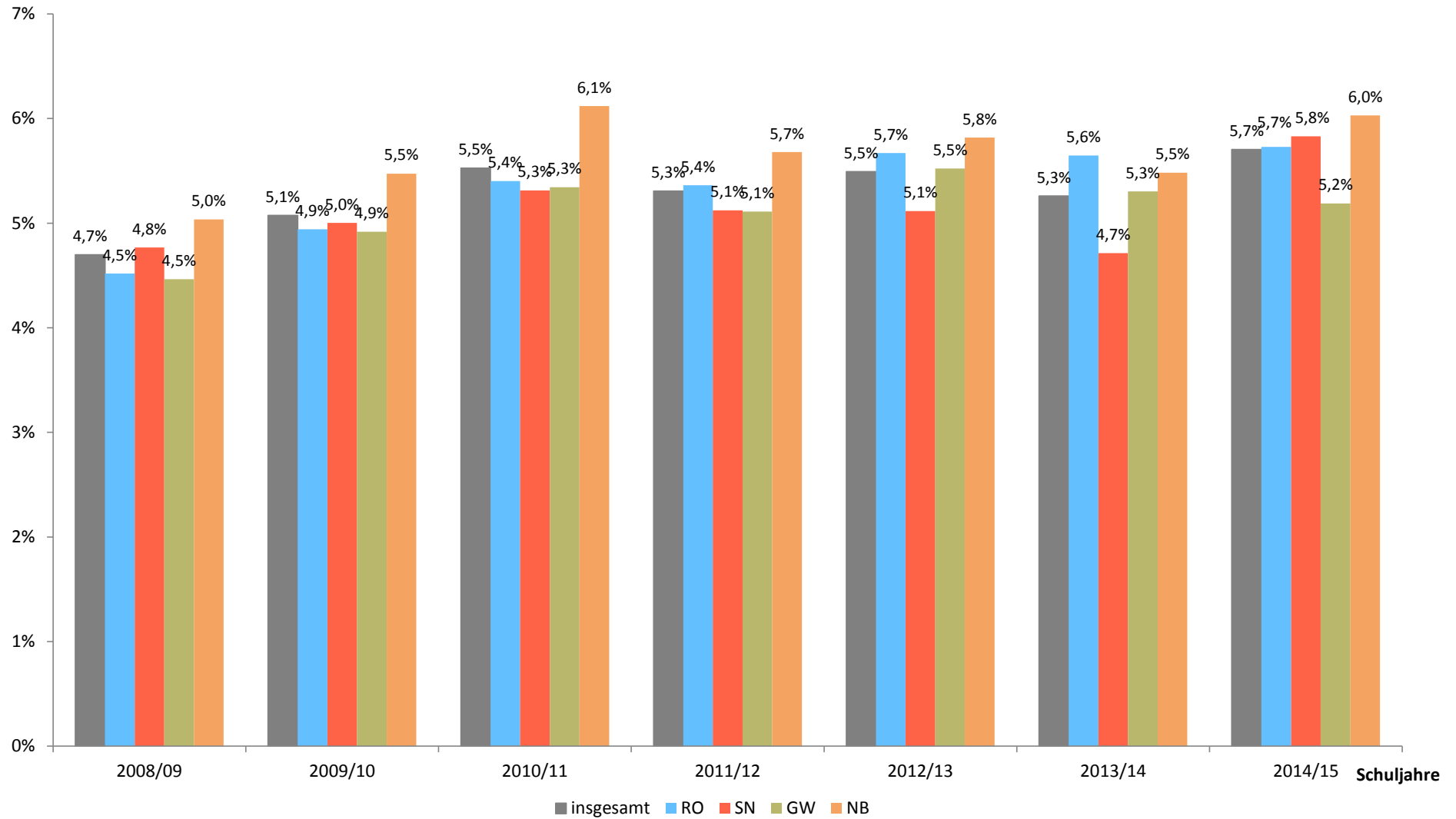


## Langzeitkrankenfälle und Langzeitkrankentage in Prozent *Lehrkräfte und PmsA*

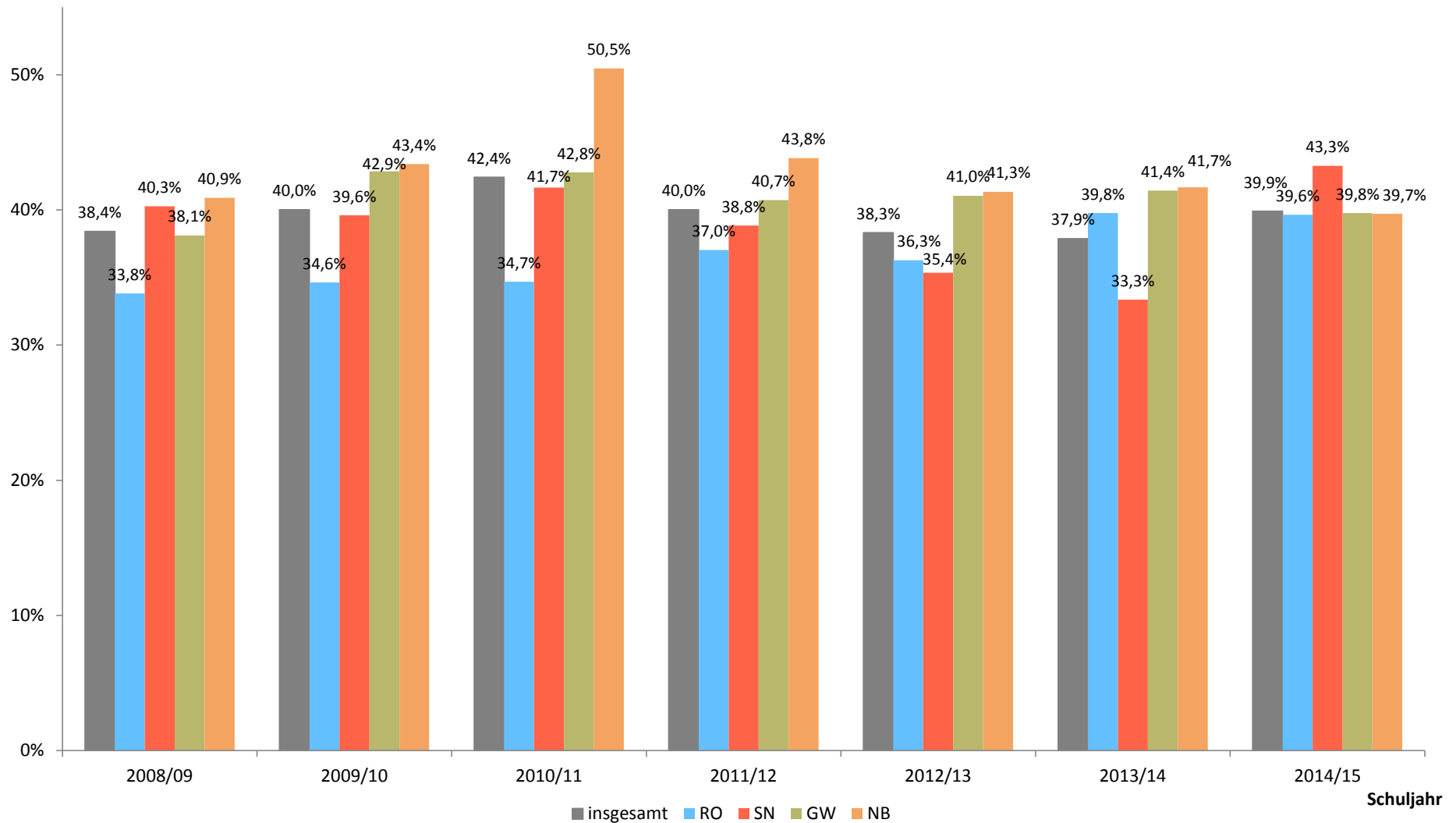


Als Langzeiterkrankungen zählen alle Erkrankungen mit einer Dauer von mehr als 42 Kalendertagen

## Krankenstand nach Schulämtern und Schuljahren Lehrkräfte und PmsA

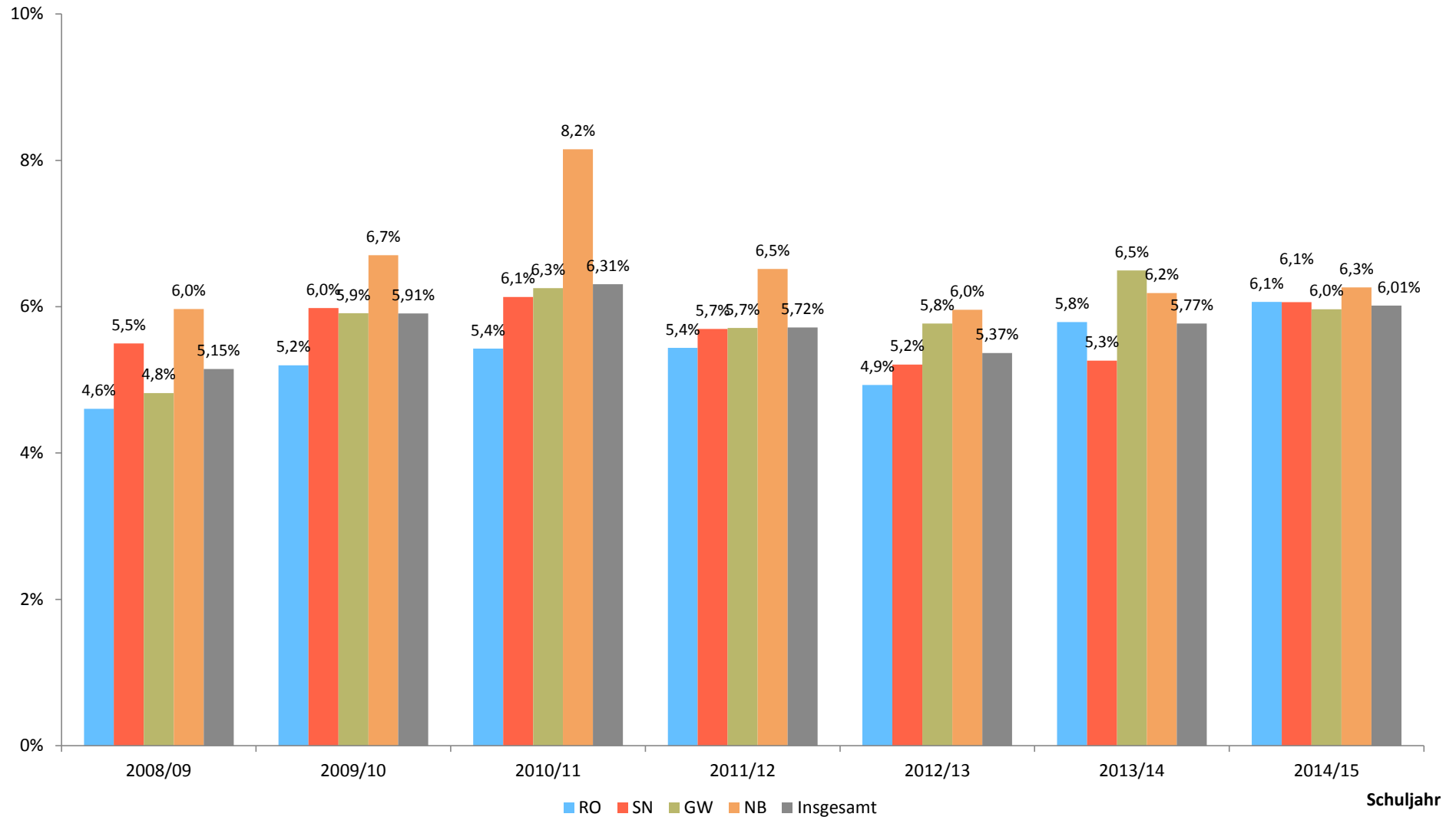


## Anteil der Langzeitkrankentage an allen Krankentagen nach Schulämtern Lehrkräfte und PmsA

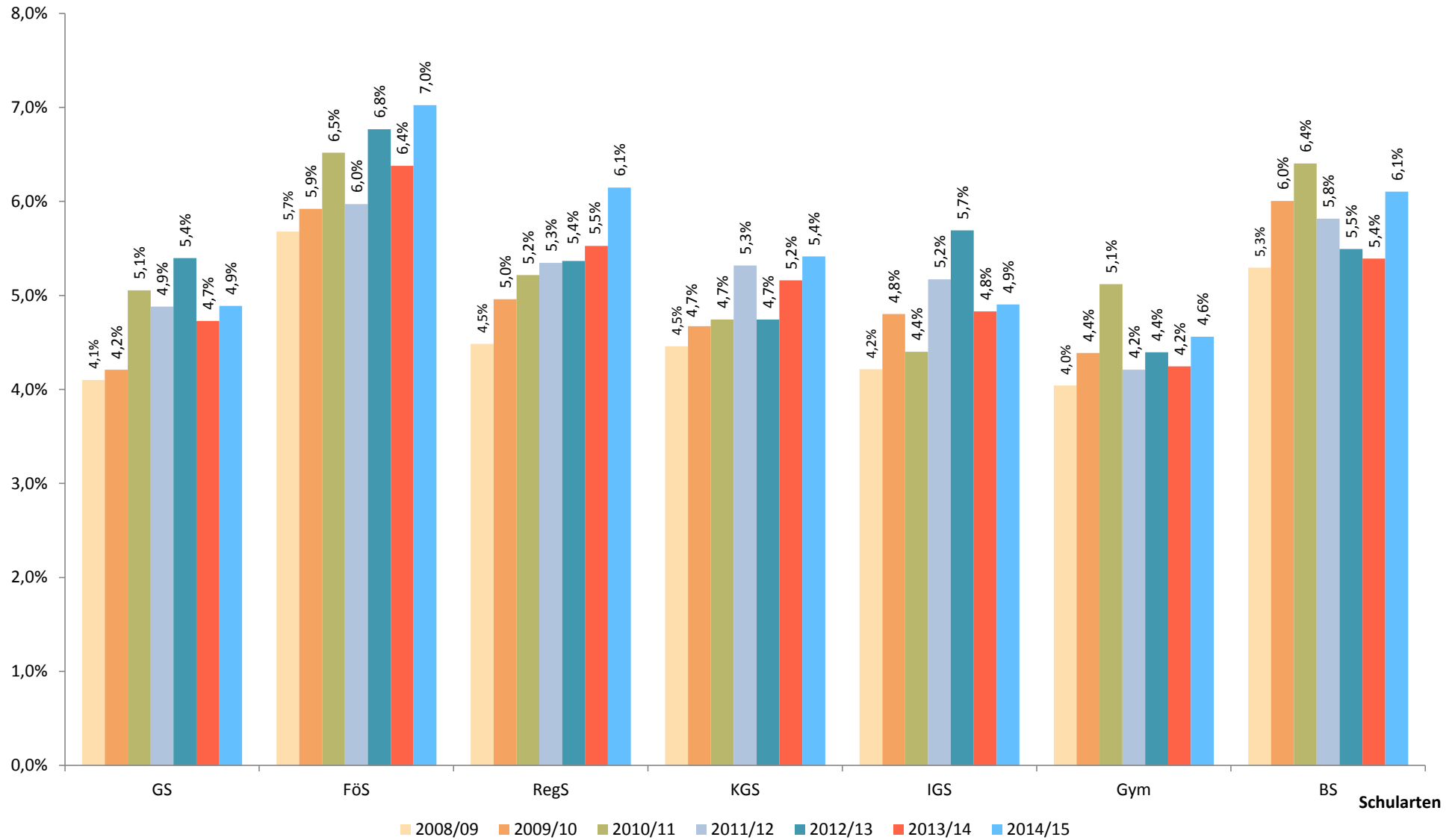




## LZK-Quote nach Schulämtern *Lehrkräfte und PmsA*



### Krankenstand der Lehrkräfte nach Schulart und Schuljahr



### Krankenstand von Lehrkräften an Förderschulen und PmsA im Schuljahr 2014/15 nach Altersgruppen und Geschlecht

