

**Bezirkspersonalrat** Zi:205  
 Sylvia Pahl (Vorsitzende)  
 Petra Schulz (Stellvertr.)  
 Regina Erfurt (Stellvertr.)  
 ☎ 595840/41 ☎ 595859  
 spahl@...

**Gleichstellungsbeauftragte**  
 Regina Erfurt Zi:290b  
 ☎ 595818/40 ☎ 595859  
 rerfurt@...

**Bezirksschwerbehindertenvertr**  
 Bernd Uecker Zi:290b  
 ☎ 595835/40 ☎ 595859  
 buecker@...

**Schulamtsleiterin** Zi:201  
**Ilona Vierkant** ☎ -11  
 ivierkant@...

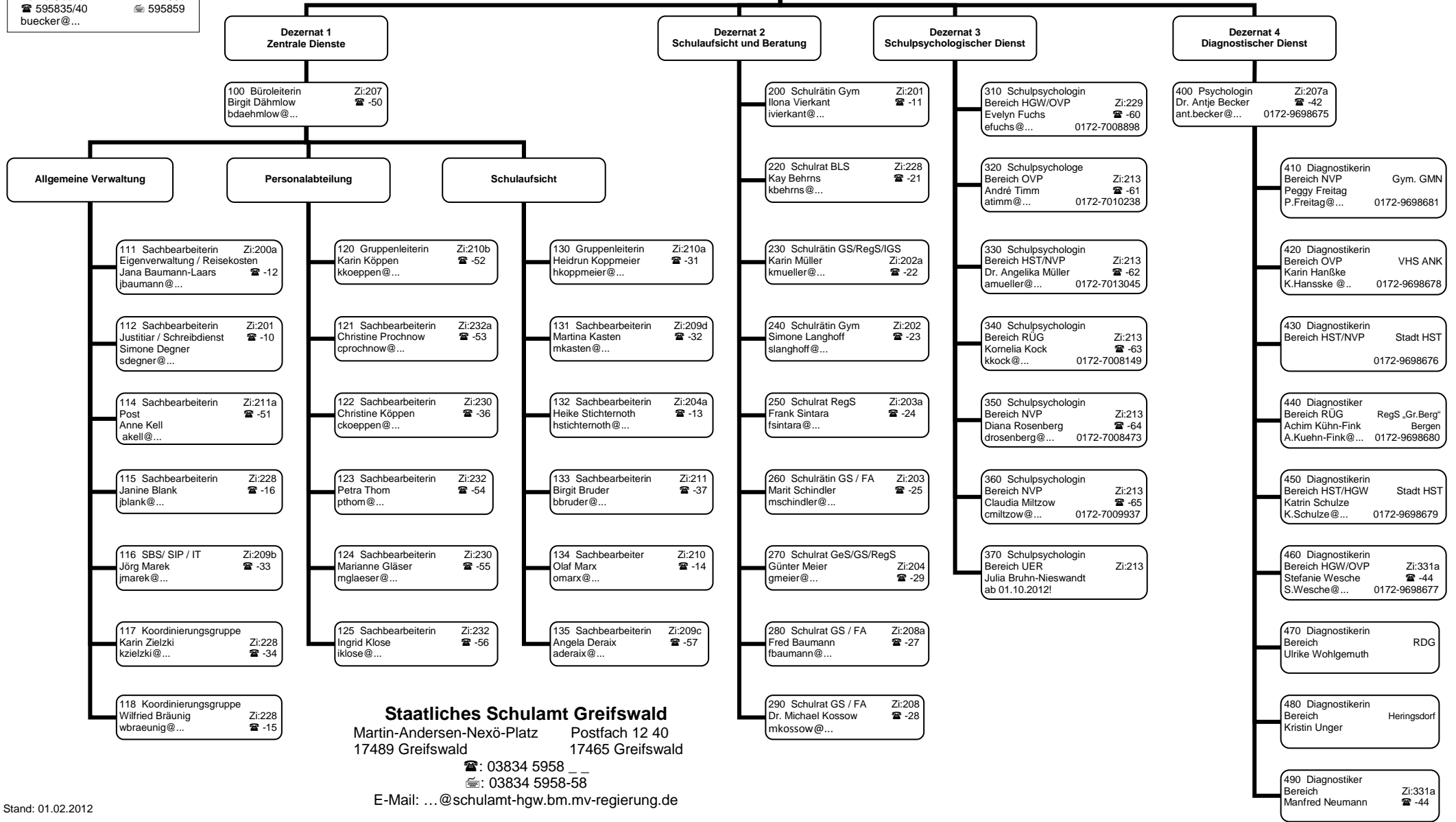
**Ständige Vertreterin** Zi:203  
**Marit Schindler** ☎ -25  
 mschindler@...

010 Justitiar Zi:209  
 Ulif-Rainer Klimpel ☎ -26  
 uklimpel@...

Sekretariat Zi:201  
 Simone Degner ☎ -10  
 sdegner@...

**Örtlicher Personalrat**  
 Martina Kasten (Vorsitzende)  
 Karin Zielzki (Stellvertr.)  
 Birgit Bruder  
 André Timm  
 Olaf Marx

**Örtliche Gleichstellungsbeauftragte**  
 Marit Schindler



**Staatliches Schulamt Greifswald**  
 Martin-Andersen-Nexö-Platz Postfach 12 40  
 17489 Greifswald 17465 Greifswald  
 ☎: 03834 5958 \_\_  
 ☎: 03834 5958-58  
 E-Mail: ...@schulamt-hgw.bm.mv-regierung.de